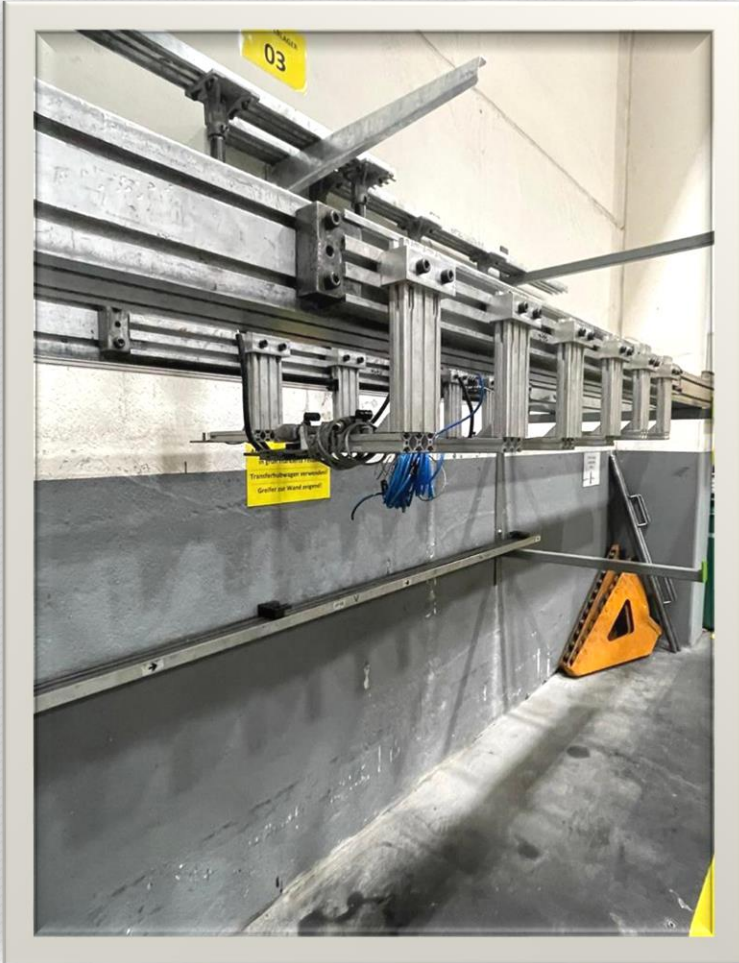


Pres Bilgileri

500 Ton Schuler Hidrolik Pres



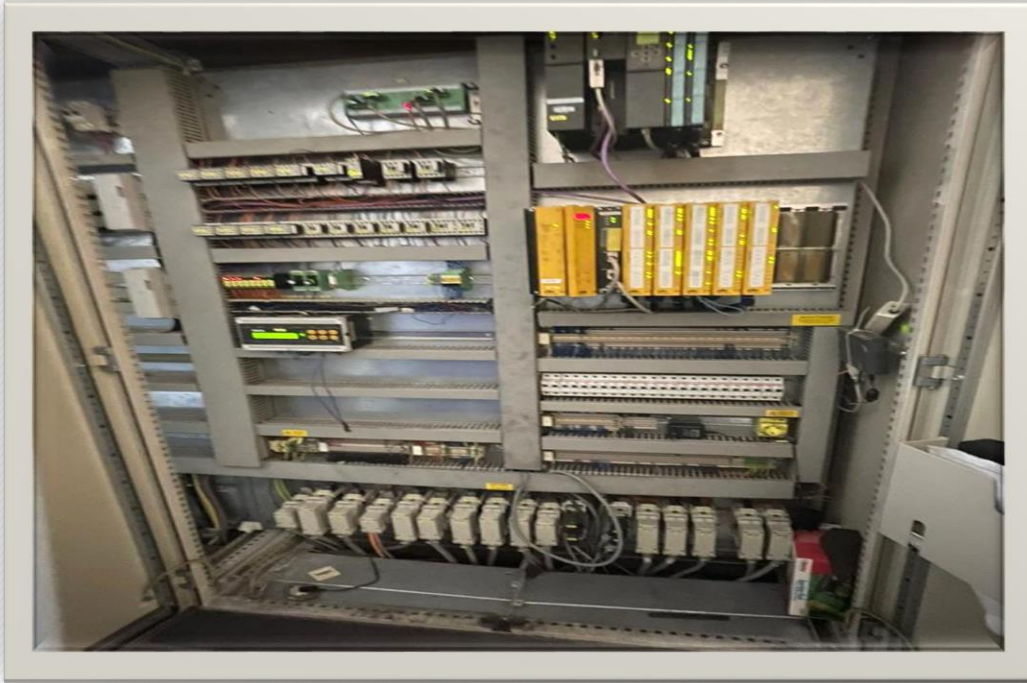


GMS

PRES MAKİNE SAN. VE TİC. LTD. ŞTİ.

SCHULER HYDRAP HİDROLİK PRES

MAKİNE TİPİ	HPDZb 500 - 2400/1300
NOMİNAL KUVVET	500 Ton
ÜRETİM YILI	2000
TOPLAM MAKİNE AĞIRLIĞI	85000 Kg
STROK UZUNLUĞU (MAX)	800 mm
SERBEST DÜŞME HIZI	500 mm/s
YÜKTE HAREKET HIZI (MAX)	60 mm/s
YÜKTE HAREKET HIZI (MİN)	25 mm/s
TABLA ÖLÇÜLERİ	2400 x 1200 mm
ALT ÖLÜ NOKTA	400 mm
MOTOR GÜCÜ	255 Kw
HİDROLİK ÇALIŞMA BASINCI	255 Bar
YAĞ KAPASİTESİ	3700 Lt
SAÇ BESLEME ÜNİTESİ	VAR
TRANSFER SİSTEMİ	VAR



GMS

PRES MAKİNE SAN. VE TİC. LTD. ŞTİ.

İletişim Bilgileri

Güvenç Öztürk
Genel Müdür
guvenc@gmspresmakina.com
+90 535 848 50 37



GMS

PRES MAKİNE SAN. VE TİC. LTD. ŞTİ.